

# Le Castor

N°13 nouvelle série – Septembre 2009 – fanzine trim estrielle gratuit de l'AHQP  
Association des Habitants du quartier Pajeaud – Tirage à 3400 exemplaires

## Le mot du Président

Septembre et le Castor revient. L'été a été beau et chaud, il n'en a que voir les jardins et parcs du quartier fin août. Durant l'été, certains anciens nous ont quitté et nous tenons à témoigner notre sympathie à qui a perdu une grand-mère, un père, une tante ou un ami proche.

Septembre, la rentrée est déjà là. Les journées sont moins longues, le temps rafraichit. Les enfants ont repris le chemin de l'école et leurs parents le chemin d'un travail proche ou lointain.

Pour ceux qui utilisent les transports en commun et en particulier le RER B, il est à souhaiter que les difficultés rencontrées au premier semestre (manque de ponctualité, suppression de l'arrêt de certains trains en gare de Fontaine Michelon) ne soient plus qu'un mauvais souvenir.

Le quartier évolue avec l'aménagement de certaines rues. A ce propos nous renouvelons notre appel à tous ceux qui souhaitent participer à la réflexion des sens de circulations et autres aménagements futurs. Par ailleurs, restons vigilants quant aux aménagements actuels (ex Rue de Garenne) et n'hésitez pas à nous communiquer les conséquences de ces changements.

De nouveaux commerçants s'installent et nous leur souhaitons la bienvenue en particulier Mondial Exotique au Centre Commercial de la Bièvre : vente de produits exotiques mais aussi fax, photocopie, accès internet et cabines téléphoniques pour l'international.

Notre petite équipe recherche toujours des bonnes volontés pour animer, qui une activité, qui le site web ou participer à la préparation de notre prochaine Foire à Tout. N'hésitez pas à vous joindre à nous, vous êtes les bienvenus.

Pour l'Association,  
Le Président – Nicolas Desachy

## FOIRE A TOUT PAJEAUD

**4 Octobre 2009**

**9h00 – 18h00**

### Centre Commercial Bièvre

La Foire annuel de l'Association aura lieu le 4 octobre de 9h à 18h00. Comme l'an dernier, l'Association offrira Café et Apéritif aux exposants.

Le bulletin d'inscription se trouve en dernière page de ce numéro. Il peut être déposé chez le cordonnier du Centre Commercial Bièvre ou envoyé avant le 25 septembre au siège de l'Association, 108 Rue des Chênes, 92160 Antony.

Renseignement : Tel 0670713804 ou 0683513702

Email : [ahqp1@yahoo.fr](mailto:ahqp1@yahoo.fr)

Exposants ou simples visiteurs, nous vous attendons nombreux.

Publicité

**Brigitte Coiffure**

**Coiffure Mixte**

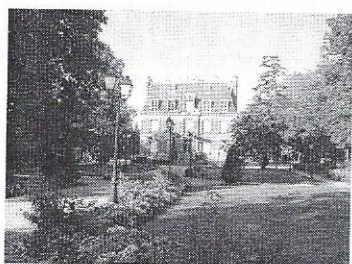


**70 Rue Adolphe Pajeaud**

**Tel 01.42.37.51.42**

## Au travers du quartier

### Château Saran



Ouf, ça y est, la réhabilitation du château est en cours depuis le mois de juin !

Après avoir hébergé l'école de musique pendant quelques années, juste avant la création du Conservatoire, le château est resté longtemps à l'abandon, au point d'avoir inquiété les amoureux du Parc Heller et de son château qui trône à l'entrée. Cette grande bâtisse bourgeoise, construite sous le Second Empire (1880) dans le Parc Heller, a été achetée par la ville en 1938. Elle avait remplacé un ancien très grand château, confisqué pendant la révolution, puis détruit en 1815, qui avait appartenu, entre autres, au Marquis de Castries, Maréchal de France et ministre de la Marine sous Louis XVI. Depuis 1945, le parc porte le nom de Georges Heller, ancien conseiller municipal, mort en déportation à Flossenbürg en 1944.

A l'issue des travaux, le château devrait accueillir une partie des activités culturelles actuellement logées à l'étroit à Lionel Terray. Sources : APPA, *Vivre à Antony*

### Paul Bert

Il ya quelques années, c'est avec surprise que les habitants du Quartier Paul Bert se voyaient priver de leur boulangerie, pourtant excellemment situé à proximité de l'école et mitoyenne avec la boucherie. Aucun repreneur n'ayant fait affaire, les locaux sont occupés par un syndicat immobilier.

La boulangerie la plus proche est située près de la station RER Fontaine Michalon. Même si les commerçants du quartier font du dépannage, ceci pose des difficultés d'approvisionnement le jour de congé ou lors des vacances. Même conséquence après la fermeture de la librairie qui faute de repreneur sera remplacé par une clinique vétérinaire à laquelle nous souhaitons la bienvenue.

Il faut noter aussi l'absence de distributeur de billet à moins d'un kilomètre malgré les propositions des commerçants du quartier.

### UNE CLÉ POUR LES MAL-LOGÉS !

Cela se passera sur le week-end des 9-10-11 octobre prochain. Ces jours-là, les **Amis de l'Avenir**, relayeront une fois encore sur Antony la campagne de rentrée du mouvement **Habitat et Humanisme**. Le message qu'ils entendent faire passer est simple :

*Trop d'hommes et de femmes n'arrivent pas à trouver un toit, trop de familles vivent encore dans des logements indignes, trop de quartiers concentrent encore le mal à vivre et la violence. Mais, sur notre ville, chacun peut contribuer, à sa mesure, à faire reculer l'exclusion.*

Pour leur part, les **Amis de l'Avenir** se sont donné pour objectif de permettre à des familles sans abri d'habiter un logement temporaire mais de qualité, dans un environnement équilibré, et, à partir de là, de les accompagner jusqu'à ce que, ayant redressé leur situation, elles obtiennent leur place dans un logement pérenne.

Résultat de six ans de travail, ils disposent aujourd'hui de 11 logements de qualité, où se sont succédé au fil du temps une trentaine de familles. Leur objectif est de pouvoir en louer, en réhabiliter ou en construire, chaque année, au moins deux de plus. Et le 30 juin dernier, c'est le Maire d'Antony qui posait, en compagnie du président d'Habitat et Humanisme Ile-de-France, la première pierre d'un nouvel immeuble qui permettra d'accueillir dans les mêmes conditions six familles supplémentaires.

Bien entendu, cela ne se fait pas sans apport de fonds. D'où l'importance des dons mais aussi et surtout des formules d'« épargne solidaire » auxquelles les **Amis de l'Avenir** doivent de pouvoir continuer à investir.

Comment participer ? à titre d'accompagnateur, pour quelques heures par mois ? à titre de personne-ressource, pour des tâches d'entretien, de gestion, de relations publiques ? comment en savoir plus sur ces formules d'épargne solidaire ? Le week-end des 9-10-11 octobre permettra toutes les rencontres et tous les éclaircissements utiles. Et la petite clé que vous garderez en souvenir vous rappellera jusqu'à l'an prochain que la solidarité, sur Antony, se décline sous bien des couleurs !

Les Amis de l'Avenir  
151 av du Général de Gaulle 92160 Antony

[www.amisdelavenir.fr](http://www.amisdelavenir.fr)

[amisdelavenir@free.fr](mailto:amisdelavenir@free.fr)



## Au travers du quartier

### La Bièvre dans notre quartier

La Bièvre traverse Antony de part en part, une partie en aérien, jusqu'au bassin de retenue, puis en souterrain dans le parc Heller (depuis 1973), jusqu'à sa sortie d'Antony, vers la rue du Barrage.

Notre quartier Pajeaud est entièrement loti sur sa rive sud, dans son lit et sur le coteau. De tous temps la Bièvre a été redoutée pour ses crues subites ( la dernière dans le quartier remonte à Mars 1978) et nombre de retenues ont été créées pour réguler son débit en cas de fortes précipitations.

Depuis 50 ans, l'urbanisation intensive a augmenté l'imperméabilité des sols et accru la brutalité des eaux de ruissellement, notamment dans le cas de gros orages d'été. Dans sa partie souterraine, à Antony ainsi que dans les autres communes situées en aval, le réseau d'écoulement des eaux comporte plusieurs collecteurs, fortement maillés, qui en principe, se répartissent en trois catégories :

- Collecteurs recevant à la fois eaux usées et eaux pluviales. (Beaucoup de pavillons anciens n'ont qu'une seule sortie commune).
- Collecteurs réservés à la Bièvre qui peuvent recevoir des eaux pluviales.
- Collecteurs d'eaux usées ne recevant, en principe, aucune eau pluviale.

En cas de fortes précipitations, du fait du maillage et si le réseau souterrain se sature, les eaux usées peuvent remonter par les bouches d'égout de la chaussée. Par ailleurs, un délestage peut s'avérer nécessaire vers le collecteur de la Bièvre ce qui arrive notamment en cas de travaux sur un autre collecteur (mise en chômage du collecteur).

Des études ont démontré que, dans le cas de pluies exceptionnelles du type centenaire, la capacité des réservoirs pourrait être dépassée. Il y aurait alors risque de rupture du barrage, avec un effet domino sur les barrages situés en aval. Et en cascade cela conduirait à une saturation des collecteurs souterrains. Sans aller jusqu'à ce scénario catastrophe, les collecteurs ont, par exemple, été saturés plusieurs années consécutives dans la commune de Fresnes (notamment en juillet 2001) entraînant une inondation des quartiers les plus bas.

Actuellement, plusieurs organismes différents répartis sur les quatre départements concernés par la Bièvre, gèrent les différents réseaux d'écoulement des eaux. Ils disposent d'une panoplie d'outils : télésurveillance, télé gestion et même d'un radar météo, installé à Buc, chargé de surveiller les orages d'été, principale cause de risques de crues. Mais les spécialistes considèrent qu'un pilotage global centralisé serait nécessaire pour mieux cerner les problèmes en temps réel.

Même si de nouveaux réservoirs sont construits, l'urbanisation entraîne inéluctablement une augmentation des surfaces imperméables et, par conséquence, le ruissellement. Par contre les espaces verts inversent la tendance et les parkings pourraient aussi y participer à condition d'utiliser des revêtements comme ceux qui apparaissent sur certaines autoroutes.

Le SIAAP (*Syndicat Interdépartemental pour l'Assainissement de l'Agglomération Parisienne*) a décidé de construire un nouveau collecteur d'eaux usées démarrant au niveau de la rue Georges Suant jusqu'à Villejuif. Il permettra d'éviter les déversements d'eaux usées dans la Bièvre notamment lors des opérations de maintenance.

Le premier tronçon, d'une longueur de 1,9 km (*Vivre à Antony de juin*) rejoindra la D920 (ex N20) en passant sous le Parc Heller et la Place des Anciens Combattants d'Afrique du Nord. Le percement de ce tunnel est à rapprocher des différents forages, réalisés depuis plusieurs mois tout le long du parcours, pour sonder le sous-sol sur 10m de profondeur.

C'est une première étape indispensable afin de préparer la mise à l'air libre de la Bièvre.

Bibliographie : *Les inondations et les submersions de la Bièvre*  
par les ingénieurs X Martin, M Guinaudeau et F Nau.

### Publicité

**Cordonnerie de la Bièvre**

**Centre Commercial de la Bièvre**

**Cordonnerie**

**Clé Minute – Tampons – Laverie**

**Point relais :**

**La Redoute, Maty, HP, IBM....**

**Billetterie Théâtre Firmin Gémier**

**Ouverture du Mardi au Samedi**

**9h00 – 19h00**

**Dimanche 4 Octobre 2009 – 9h00 18h00**  
**11ème Foire à Tout**  
**de l'Association des Habitants du Quartier Pajeaud**

Centre Commercial Bièvre – Rue Pajeaud - Antony

**Café et apéritif offerts aux exposants**

Règlement Général

- 1/ Le déballage devra débuter impérativement le dimanche 4 octobre 2009 à 9 heures précises.
- 2/ Les emplacements sont livrés nus (5€ le mètre linéaire), sans électricité.
- 3/ Les exposants ne doivent pas obstruer les allées, ni empiéter sur celles-ci et en aucun cas gêner leurs voisins.
- 4/ Pour les objets déposés et plus généralement tous les objets mobiles ou autres lui appartenant, l'exposant est tenu de souscrire toutes assurances couvrant les risques que lui-même encourt et fait encourir à des tiers .
- 5/ L'organisateur est réputé dégage de toutes responsabilités à cet égard, notamment en cas de perte, de vol ou de dommages quelconques ainsi que concernant la provenance des objets.
- 6/ Le placement des exposants se fera dans l'ordre des inscriptions accompagné d'un chèque à l'ordre de l'AHQP reçus au plus tard le 25 septembre 2009.

Renseignement : **Tel : 06 70 71 38 04 ou 06 83 51 37 02**

Réservez votre emplacement dès maintenant en envoyant votre bulletin accompagné d'un chèque à l'ordre de l'AHQP à l'adresse suivante :

**AHQP 108 Rue des Chênes, 92160 Antony**

---

Bulletin de réservation Foire à Tout – AHQP – 4 Octobre 2009

Ayant pris connaissance du règlement, et en acceptant les clauses sans restrictions ni réserves, je m'inscris à la 11ème Foire à Tout de l'AHQP

Nom : \_\_\_\_\_ Prénom : \_\_\_\_\_

Adresse : \_\_\_\_\_

Tel : \_\_\_\_\_ email \_\_\_\_\_ @ \_\_\_\_\_

Pièce d'identité N° \_\_\_\_\_ Déliv rée à : \_\_\_\_\_

Nombre de metre linéaire : \_\_\_\_\_ Montant 5€ \* metre linéaire = \_\_\_\_\_

Signature (précédée de lu et approuvé)

**A renvoyer avec votre chèque à l'ordre de l'AHQP avant le 25 septembre 2009**  
**AHQP – 108 Rue des Chenes – 92160 Antony**